

КОМПЛЕКТОВОЧНАЯ ВЕДОМОСТЬ ДЕТАЛЕЙ.

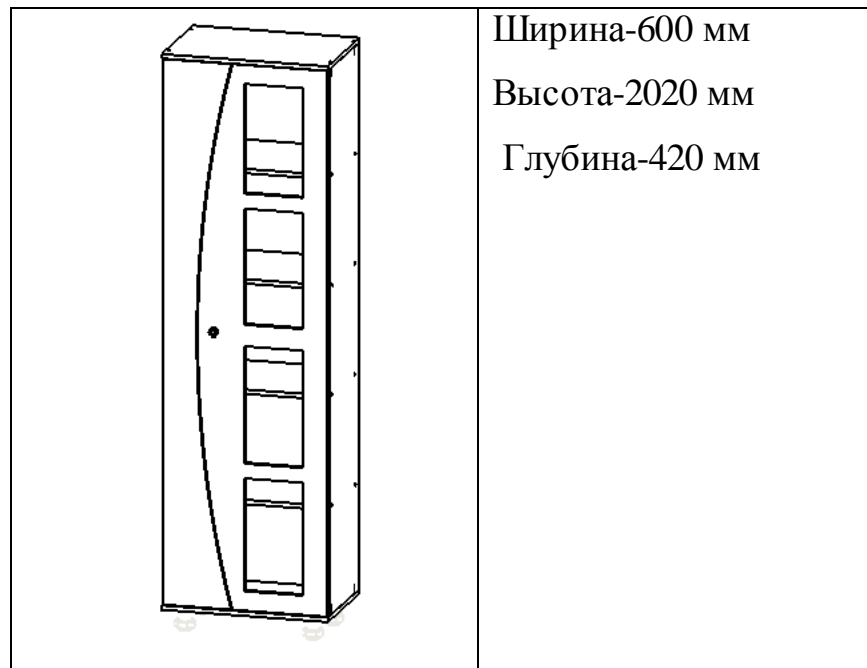
<i>Номер позиции</i>	<i>Наименование деталей</i>	<i>Кол-во</i>
1	Полка	4
2	Боковина правая	1
3	Крыша	1
4	Дно	1
5	Задняя стенка ХДФ	1
6	Дверь правая	1
7	Дверь левая	1

Комплектовочная ведомость фурнитуры.

<i>Номер позиции</i>	<i>Наименование фурнитуры</i>	<i>Количество фурнитуры, шт.</i>
8	Опора №1, L-20	4
9	Евровинт	24
10	Заглушка для евровинта (белая)	16
11	Ручка «Якорь»	1
12	Шуруп 4x25 (для крепления ручки)	1
13	Шуруп 3.5x16	48
14	Гвоздь 1.2x25	40
15	Ключ z-образный	1
16	Петля накладная	8
17	Стекло лакобель	2
18	Стеклодержатель	16
19	Шуруп 3x16	16

ПАСПОРТ И ИНСТРУКЦИЯ ПО СБОРКЕ

Пенал «Парус».



Ширина-600 мм
Высота-2020 мм
Глубина-420 мм

Рис.1. Общий вид пенала.

УВАЖАЕМЫЙ ПОКУПАТЕЛЬ!

Спасибо, что Вы выбрали нашу продукцию!

Изделие изготовлено по ТО 5600.083.4021464.95 в соответствии с требованиями ГОСТ 16371-93 Мебель.

Для удобства транспортирования и предотвращения повреждений шкаф-купе поставляется в разобранном виде. Сборку изделия производит сам покупатель. Ведомости комплектаций приведены в настоящем паспорте.

Гарантийные обязательства

Предприятие-изготовитель гарантирует соответствие изделия требованиям ГОСТ 16371-93 при соблюдении условий транспортировки, сборки, эксплуатации и хранения.

Гарантийный срок – 18 месяцев. Срок исчисляется со дня продажи изделия. В случае обнаружения производственных дефектов, предприятие обязуется устранить их путём ремонта на месте или замены отдельных деталей или изделия. Гарантия не распространяется на мебель, имеющую механические повреждения (риски, вырывы, царапины и др.) возникшие при транспортировке, в процессе неправильной сборки и эксплуатации, а также имеющую утолщение щитов от влаги (разбухание), возникшие от неправильного ухода. Срок службы изделия 10 лет.

Инструкция по сборке

1. Общие положения.

1.1. Внимательно изучите инструкцию.

1.2. Изделие собирать на ровном полу, покрытым тканью или бумагой. Для работы необходимо иметь молоток, отвертки (плоскую и крестовидную)

2. Правила эксплуатации и ухода за мебелью.

2.1. Мебель должна храниться и эксплуатироваться в крытых отапливаемых помещениях при темп-ре не ниже +2 градуса и относительной влажности воздуха от 45 до 70%.

2.2. При ослаблении крепления соединений необходимо периодически подтягивать винты, шурупы, стяжки и т.п.

2.3. Поверхность изделия следует предохранять от различных растворителей, щелочей, кислот и механических повреждений.

2.4. Поверхности изделий можно освежить, применяя специальные составы, которые имеются в хозяйственных магазинах.

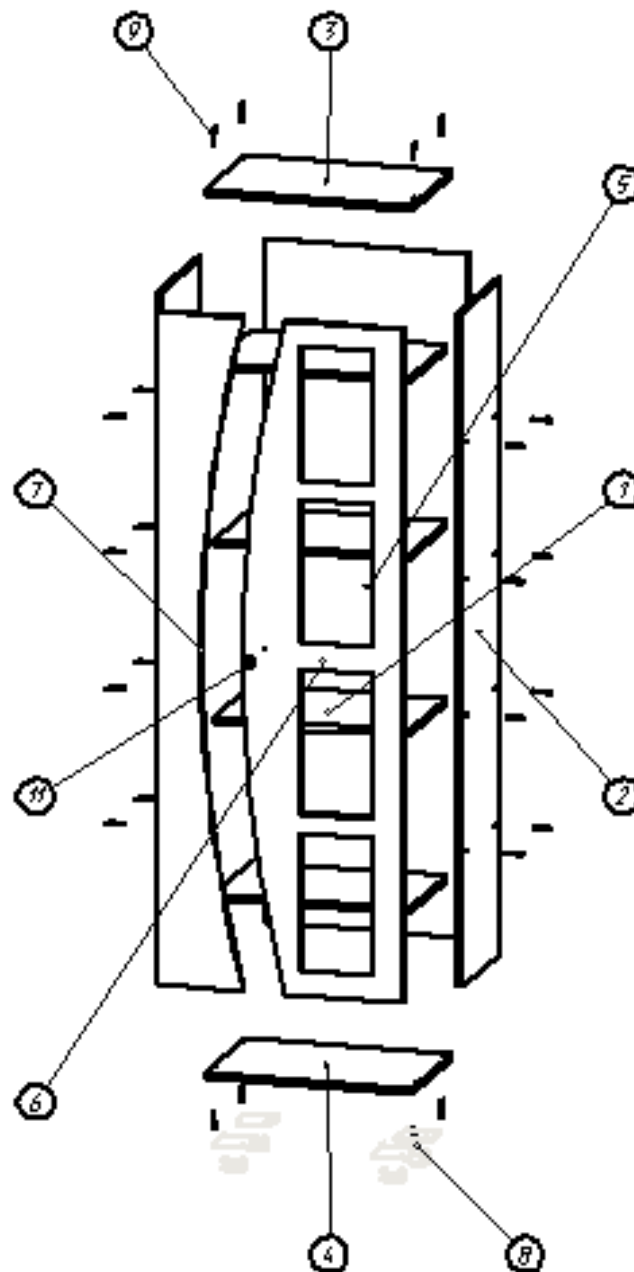


Рис. 2 Схема сборки пенала.