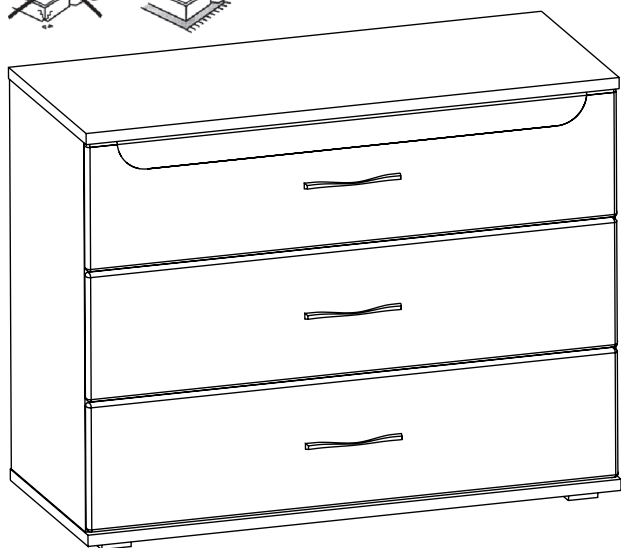




## ИНСТРУКЦИЯ ПО СБОРКЕ КОМОДА ИЗ НАБОРА ДЛЯ СПАЛЬНИ "MODENA"

от 12.01.2015 г.



Комплектовочная ведомость			
Код	Наименование детали	Размер	Кол-во
1	Бок левый	768x430	1
2	Бок правый	768x430	1
3	Крыша	900x450	1
4	Основание	900x450	1
5	Ребро	864x178	1
6	Передняя стенка ящика верхняя	894x252	1
8	Передняя стенка ящика	894x252	2
9	Боковая стенка ящика левая	400x142	3
10	Боковая стенка ящика правая	400x142	3
11	Задняя стенка ящика	824x128	3
12	Дно ящика	836x404	3
13	Задняя стенка ХДФ верхняя	876x258	1
14	Задняя стенка ХДФ нижняя	876x514	1

<p>Гвоздь 2x25 - 30 шт.</p> <p>1к</p>	<p>Евровинт - 16 шт.</p> <p>2к</p>	<p>Ключ шестигранный - 1 шт.</p> <p>3к</p>	<p>Саморез 3,5x16 - 16 шт.</p> <p>4к</p>	<p>Заглушка для эксцентрика - 8 шт.</p> <p>5к</p>
<p>Стяжка эксцентриковая - 10 шт.</p> <p>6к</p>	<p>Стабилизатор с саморезом 3,5x20 - 27 шт.</p> <p>7к</p>	<p>Евровинт 6,3x10,5 - 12 шт.</p> <p>8к</p>	<p>Шкант мебельный - 8 шт.</p> <p>9к</p>	<p>Ручка - 3 шт.</p> <p>10к</p>
<p>Стяжка для полок - 4 шт.</p> <p>11к</p>	<p>Ввинчиваемый дюбель - 4 шт.</p> <p>12к</p>	<p>Направляющая 400 мм Quadro 25 - 3 комплекта</p> <p>13к</p>	<p>Опора регулируемая - 4 шт.</p> <p>14к</p>	

### УВАЖАЕМЫЙ ПОКУПАТЕЛЬ

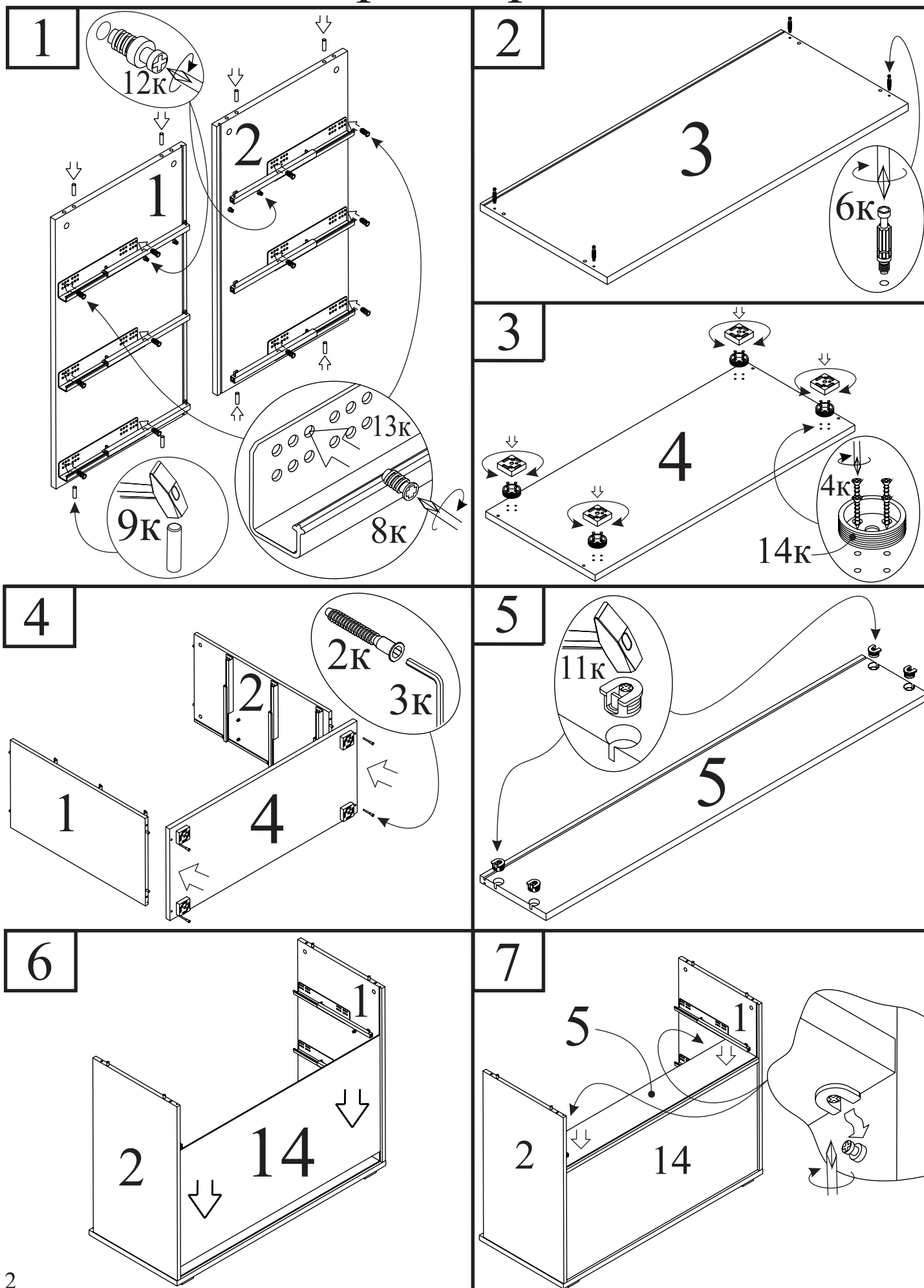
Вы приобрели набор мебели в разобранном виде. Детали упакованы в пакеты. Осторожно перемещайте и вскрывайте пакеты, стараясь не повредить содержимое. Претензии от покупателей принимаются розничными торговыми организациями в течении гарантийного срока до 24-х месяцев со дня покупки изделия. Предприятие не несет ответственности и не принимает претензии по механическим повреждениям, возникшим при транспортировке частным автотранспортом (самовывоз), а так же из-за не соблюдения покупателем правил сборки, эксплуатации и ухода за мебелью.

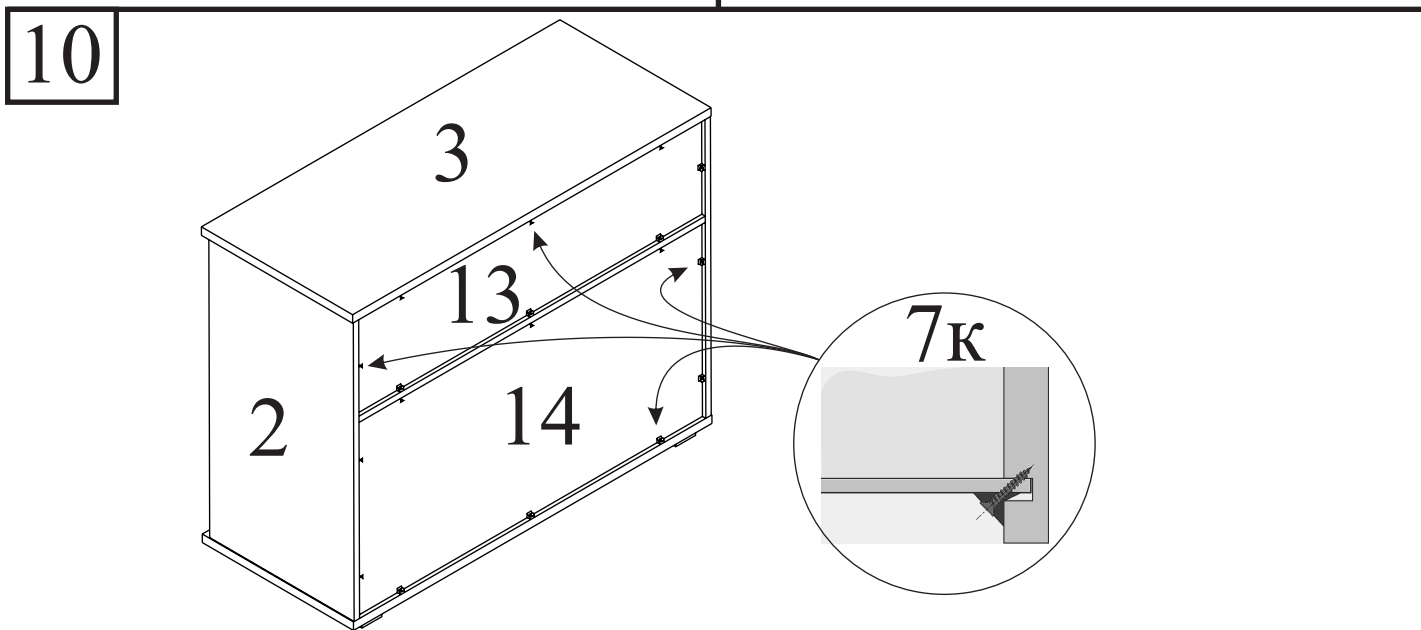
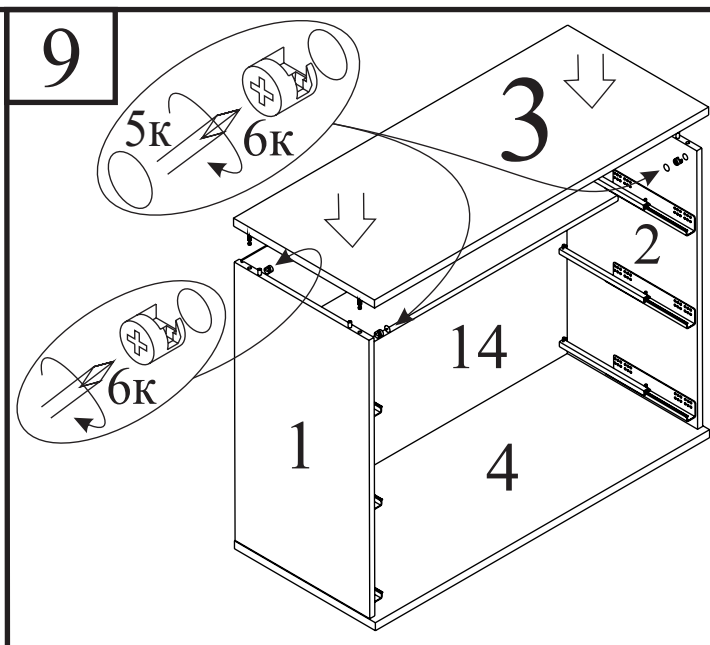
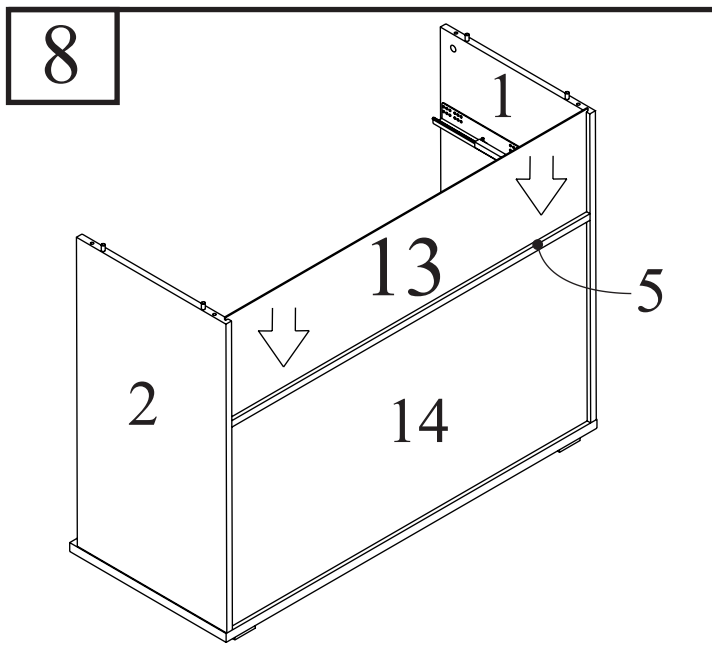
Возможна замена фурнитуры и комплектующих по наличию на складе предприятия. Предприятие оставляет за собой право вносить изменения в конструкцию изделия. Прежде чем приступать к сборке изделия, внимательно изучите инструкцию. Убедитесь в наличии у вас достаточного свободного места для сборки. Чтобы не испортить внешний вид мебели, во время сборки, пользуйтесь ковриком.

### ПРАВИЛА УХОДА ЗА МЕБЕЛЬЮ

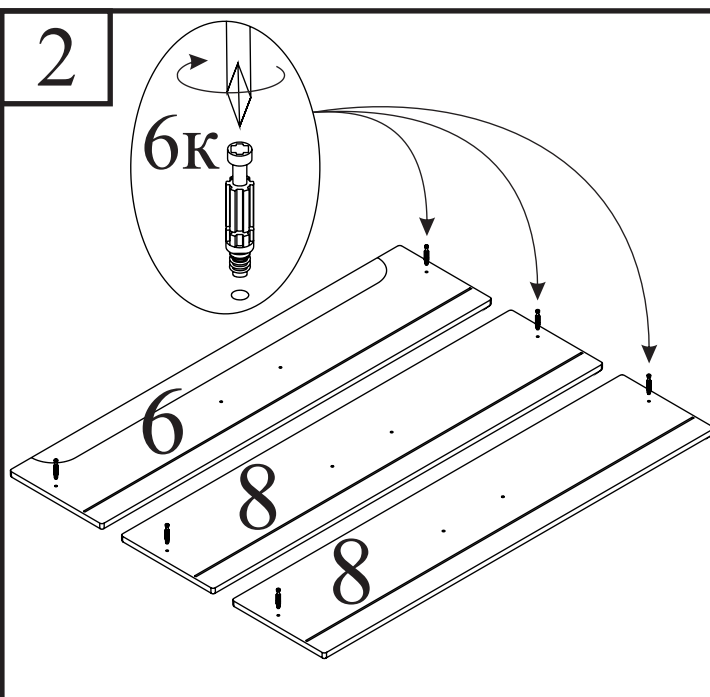
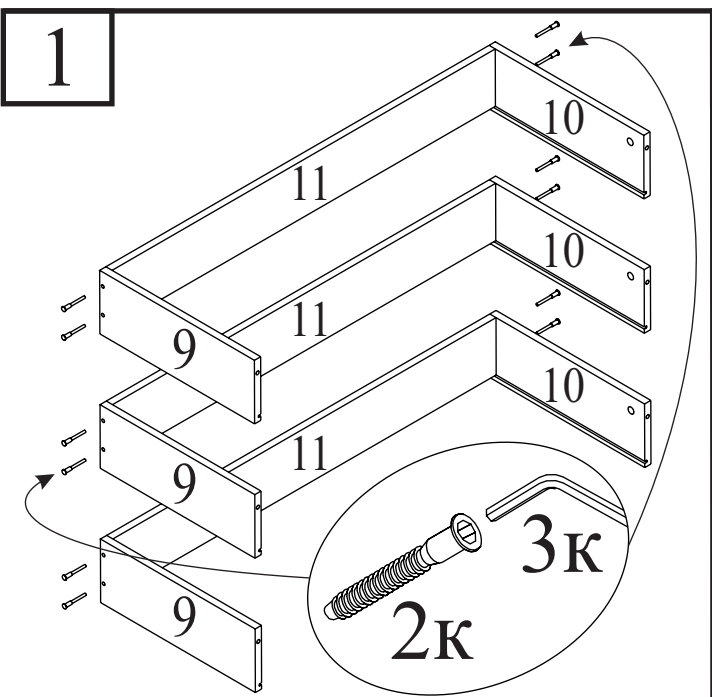
1. Благоприятной средой для сохранения мебели являются сухие, проветриваемые помещения с температурой воздуха 18°-20°С и относительной влажностью 45-70%. Повышенная влажность и близкое расположение источников тепла вызывает деформацию мебельных щитов.
2. Оберегайте мебель от попадания воды, растворителей и механических повреждений.
3. Пыль с поверхности изделия удаляют сухой фланелевой тканью.

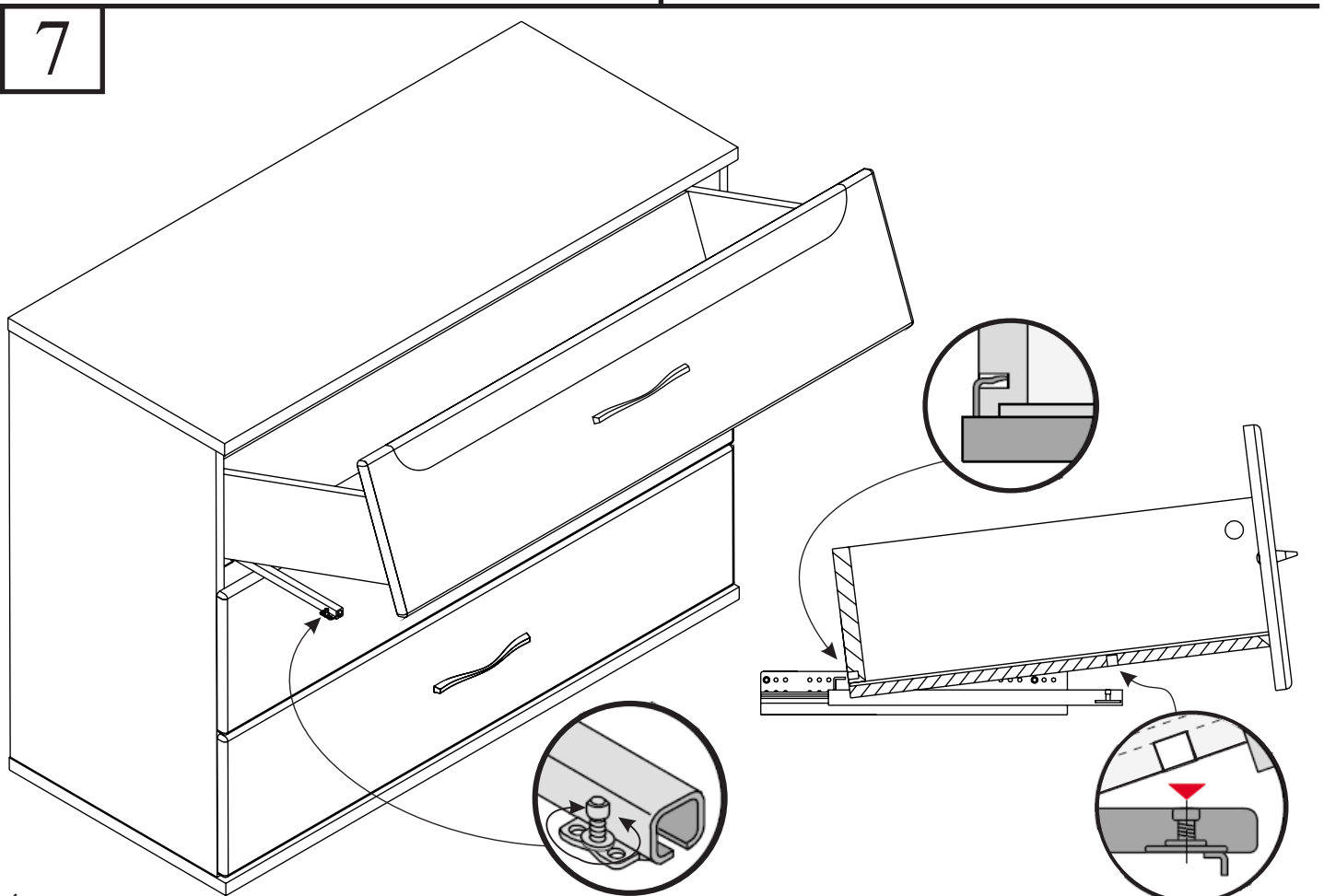
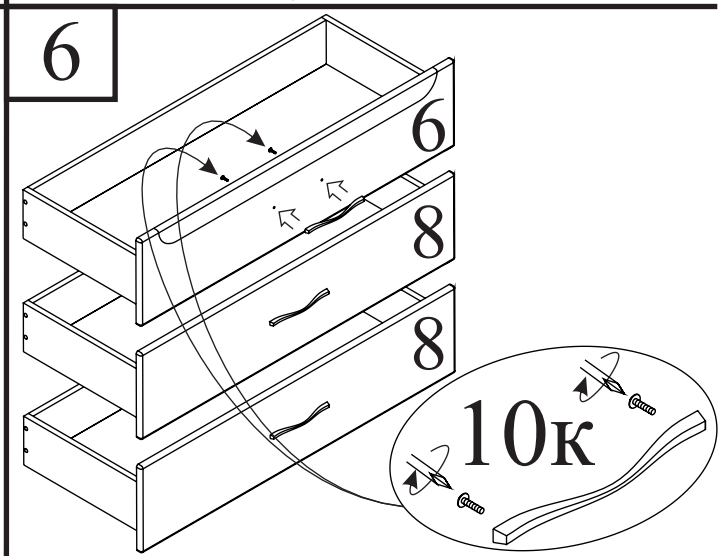
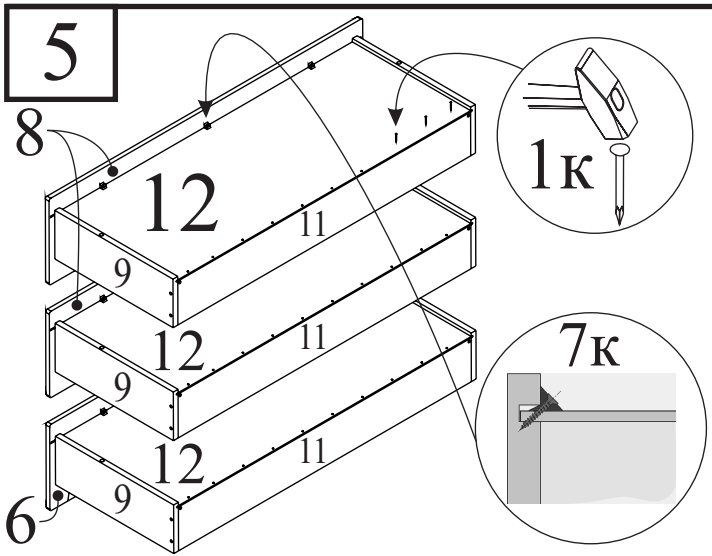
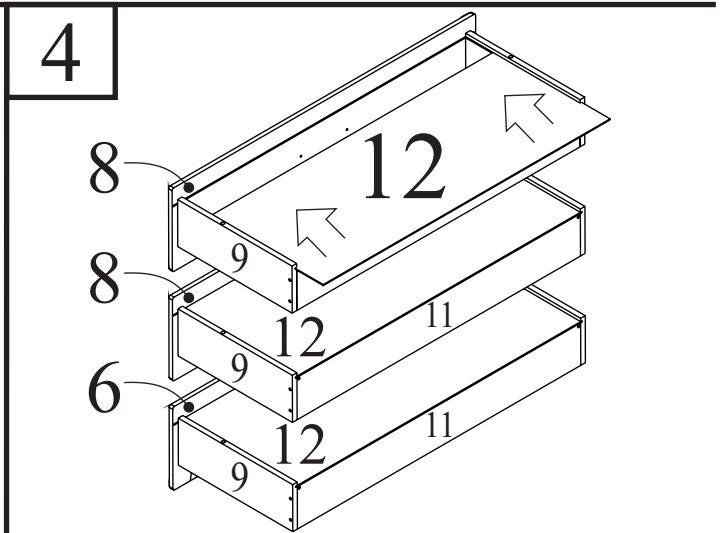
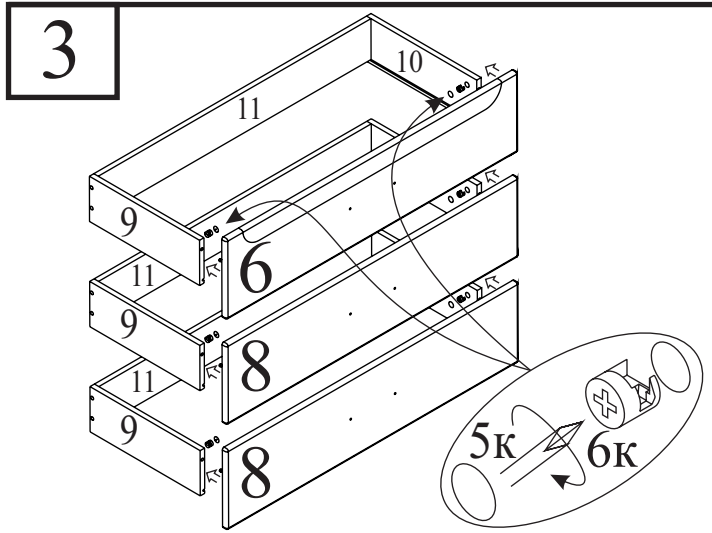
# Сборка каркаса.





## Сборка ящиков.



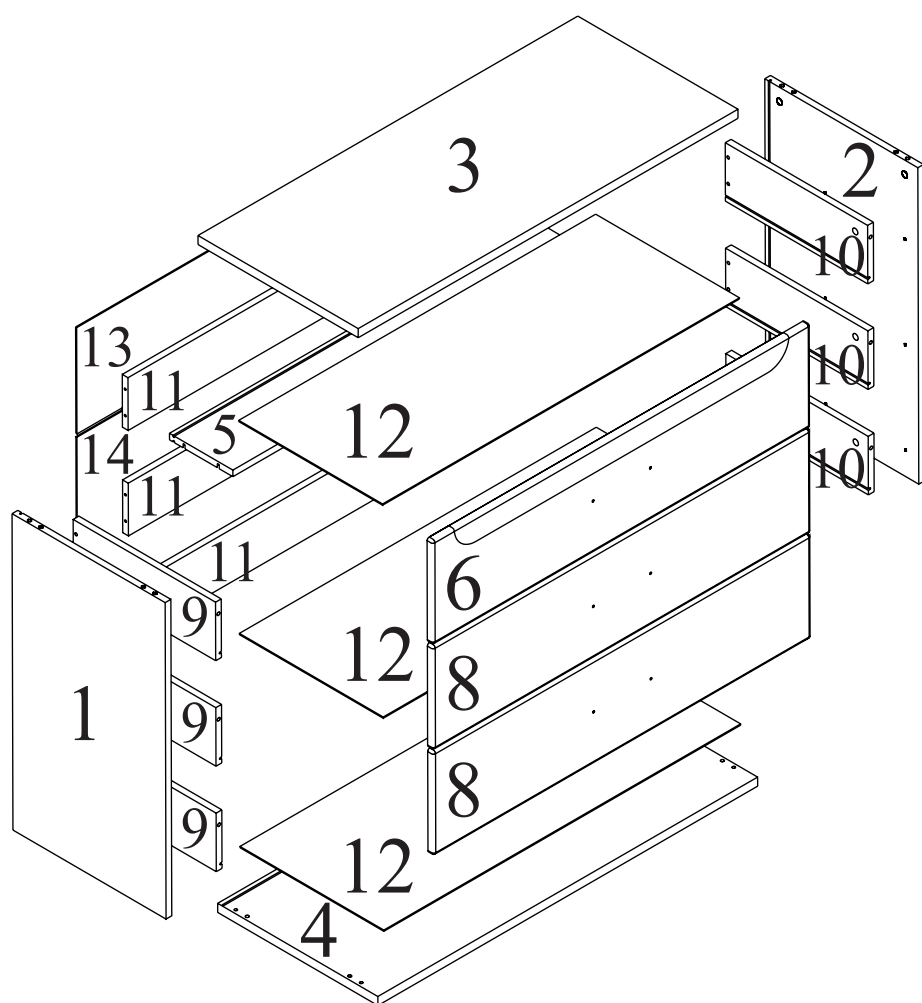


**КОМОД**  
**ИЗ НАБОРА ДЛЯ СПАЛЬНИ "MODENA"**  
Приложение к рекламационному акту №



Информация об обработке рекламации:  
Укажите, пожалуйста, в рекламации код панели, а также номер фурнитуры  
необходимых для замены. Также Вы должны приложить копию  
документа, подтверждающую покупку данного товара.

**КАРТА для замены мебельных панелей**



Код	Размер
1	768x430x16
2	768x430x16
3	900x450x22
4	900x450x22
5	864x178x16
6	894x252x16
8	894x252x16
9	400x142x16
10	400x142x16
11	824x128x16
12	836x404x3
13	876x258x3
14	876x514x3

Если какая-нибудь панель (или панели) отсутствует или испорчена,  
укажите её на карте и обратитесь, пожалуйста, к продавцу, где  
Вы приобретали товар. В самое ближайшее время, Вашу  
рекламацию рассмотрят и свяжутся с Вами.

Причина рекламации: .....

Ф.И.О. .... Телефон.....

Адрес магазина .....



# КОМОД ИЗ НАБОРА ДЛЯ СПАЛЬНИ “MODENA”



Информация об обработке рекламации:  
Укажите, пожалуйста, в рекламации код панели,  
а также номер фурнитуры необходимых для замены.  
Также Вы должны приложить копию документа,  
подтверждающую покупку данного товара.

## КАРТА для замены фурнитуры

Гвоздь 2x25 - .....    <b>1к</b>	Евровинт - .....    <b>2к</b>	Ключ шестигранный - .....    <b>3к</b>	Саморез 3,5x16 - .....    <b>4к</b>
Заглушка для эксцентрика - .....    <b>5к</b>	Стяжка эксцентриковая - .....    <b>6к</b>	Стабилизатор с саморезом 3,5x20 - .....    <b>7к</b>	Евровинт 6,3x10,5 - .....    <b>8к</b>
Шкант мебельный - .....    <b>9к</b>	Ручка - .....    <b>10к</b>	Стяжка для полок - .....    <b>11к</b>	Ввинчиваемый дюбель - .....    <b>12к</b>
Направляющая 400 мм Quadro 25 - .....    <b>13к</b>	Опора регулируемая - .....    <b>14к</b>		

Если какая-нибудь позиция (или позиции) фурнитуры отсутствует или не соответствуют указанному количеству, укажите её на карте и обратитесь, пожалуйста, к продавцу, где Вы приобретали товар. В самое ближайшее время, Вашу рекламацию рассмотрят и свяжутся с Вами.

Причина рекламации: .....

.....

Ф.И.О. .... Телефон.....

Адрес магазина .....