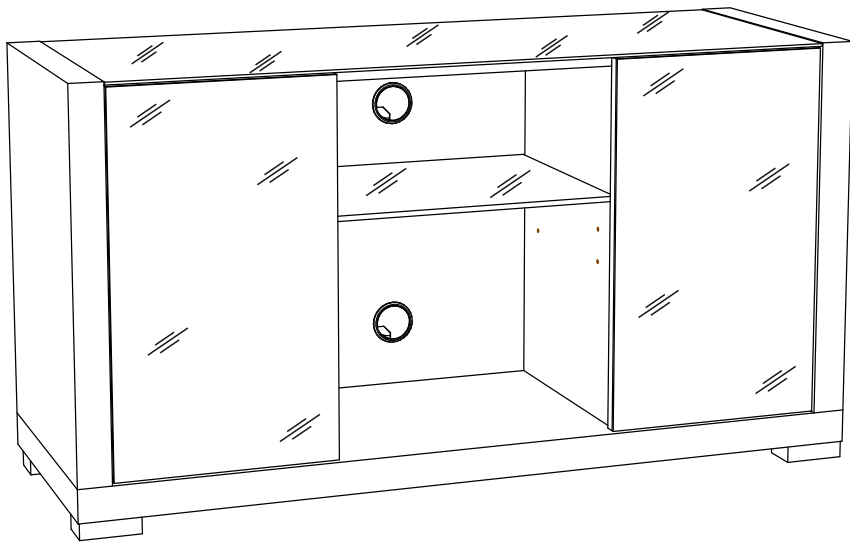


Инструкция по сборке



Porta Due
тумба для ТВ и мультимедиа
Размеры (ВхШхГ) 1200х650х420

Хорошая мебель для хороших людей



Рекомендации по эксплуатации и уходу за мебелью

1. Мебель рекомендуется эксплуатировать в проветриваемом, сухом помещении с температурой воздуха не ниже +10 С и относительной влажности воздуха от 45 до 70%.
2. В мебели, имеющей крепление болтами, винтами, шурупами, при ослаблении соединений необходимо их периодически подтягивать.
3. Поверхность мебели следует протирать влажной тряпкой, с последующей протиркой насухо. Запрещается использовать в качестве чистящих средств растворители, соду и средства, содержащие абразивные материалы.
4. Мебель должна быть защищена от прямого попадания солнечных лучей, не должна размещаться вблизи отопительных приборов.

ГАРАНТИЙНЫЙ ТАЛОН

- Изготовитель гарантирует соответствие мебели требованиям ГОСТ 16371-93 «Мебель. Общие технические условия» при соблюдении условий транспортировки, хранения эксплуатации и рекомендаций по уходу за мебелью и ТР ТС 025/2012 «О безопасности мебельной продукции».
- Претензии по комплектности, качеству и отклонениям, при которых сборка не возможна, должны предъявляться в магазин, где была приобретена мебель.
- Все гарантийные работы производятся только при предъявлении настоящего гарантийного талона.
- Гарантийный срок эксплуатации изделия 24 месяца, деталей с нанесенной фотопечатью 6 месяцев со дня продажи мебели через торговую сеть.

Гарантийное обслуживание не производится:

- По дефектам, появившимся из-за не соблюдения потребителем условий транспортирования, хранения, сборки, эксплуатации и рекомендаций по уходу за мебелью.

СВИДЕТЕЛЬСТВО О ПРИЕМКЕ

Мебель соответствует ГОСТ 16371-93, ТР ТС 025/2012 и признана годной к эксплуатации.

Дата выпуска изделия _____

Дата реализации _____
(печать магазина)

С условиями гарантийного обслуживания ознакомлен _____
(подпись покупателя)



Схема сборки в электронном виде находится на сайте
www.mst-mebel.ru
Срок службы изделия 10 лет

Изготовитель: ИП Стрелкова Т.А.

Адреса изготовления:

МСТ.Ижевск
Россия, Удмуртская Республика
426028, г. Ижевск, ул. Пойма, 105
тел./факс: (3412)901-800, 901-900

МСТ.Москва
м. Водный стадион
Кронштадтский бульвар, д. 14
строение 8, офис 4
тел.: (495) 644-38-76, 644-38-75

МСТ.Нижний Новгород
ул. Шекспира, 10
тел.: (831) 272-51-36
сайт: www.mst-mebel.ru
e-mail: mst@mst-mebel.ru

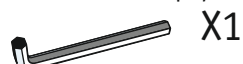
Спасибо за покупку!

Фурнитура

А. Винт-конфирмат 7x50



Б. Ключ для конфирмата



В. Заглушка конфирмата



Г. Стяжка эксцентриковая



Д. Стяжка эксцентриковая пластиковая



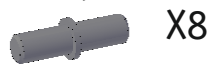
Е. Дюбель ввинчиваемый Ду 321 (Стандарт)



Ж. Заглушка стяжки эксцентриковой



З. Полкодержатель Ø5 мм



И. Полкодержатель для стекла KUBIC



К. Заглушка отверстия под провода



Л. Опоры прямоугольные 30 мм



М. Петля вкладная



Н. Демпфер в чашку петли



О. Саморез 3x16



П. Саморез 3,5x16



Перечень деталей

№ дет	Наименование	Размеры мм	К-во шт.
1,2	Боковина (тамбурат)	574x420	2
3	Столешница со стеклом	1100x398	1
4	Дно	1200x420	1
5,6	Вертикальная	553x382	2
7	Ребро	450x553	1

№ дет	Наименование	Размеры мм	К-во шт.
8	Полка	307x382	2
9	Фасад со стеклом	563x332	2
10	Задняя стенка (ЛДВП)	563x330	2
11	Полка (стекло 8 мм)	443x365	1

Перед сборкой внимательно ознакомьтесь с данной инструкцией, проверьте комплектность фурнитуры и разбейте её по назначению (саморезы 3x16 используются для крепления ДВП). Упаковку и прокладочный материал можно использовать в качестве подстилочного материала при сборке. Сборку производите на ровной жесткой поверхности.

Для облегчения сборки рекомендуется производить вдвоем. Для сборки необходимы два вида крестовых отверток.

Сборку необходимо начинать с установки фурнитуры и крепежа (петель, опор, полкодержателей и т.д.). Фурнитуру устанавливать в соответствии с крением.

После окончательной сборки установите заднюю стенку на саморезы (рис.4). На головки конфирматов и эксцентриковых стяжек установите декоративные заглушки, отверстия под провода закройте заглушками.

Porta Due. Тумба для ТВ и мультимедиа

Установите опоры (Л) на деталь 4 с помощью саморезов (П).

1

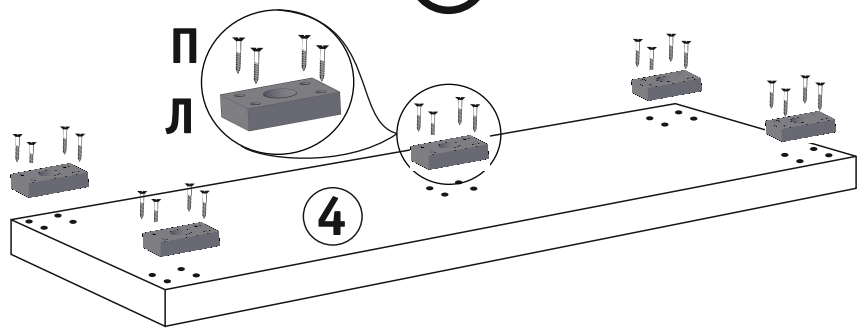


Рис. 1. Установка опор.

Закрепите петли (М) на фасадах 9 вместе с демпфером (Н) на саморезы (П).

2

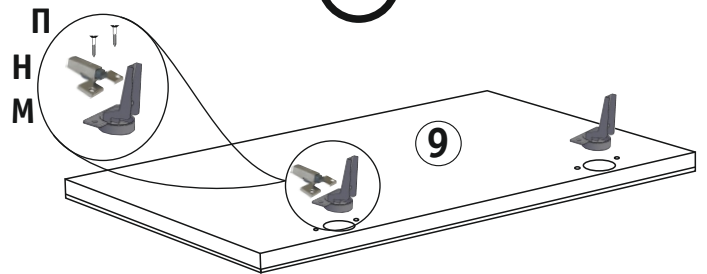


Рис. 2. Установка петель на фасадах.

На дно 4 с опорами установите боковины 1, 2, 5 и 6 на эксцентриковые стяжки (Г). Сверху на дно вдените на эксцентрики (Г) деталь 7 и стяните. Закрепите деталь 7 с боковинами 5 и 6 при помощи ключа (Б) на винты-конфирматы (А). Деталь 10 установите в паз деталей 4 и 3. Сверху на боковины 1 и 2 установите деталь 3 на пластиковые эксцентриковые стяжки (Д и Е), для этого необходимо забить бочонки эксцентриковой стяжки (Д) в деталь и стянуть. Далее закрепите столешницу 3 с деталями 5, 6 и 7 на винты-конфирматы (А).

3

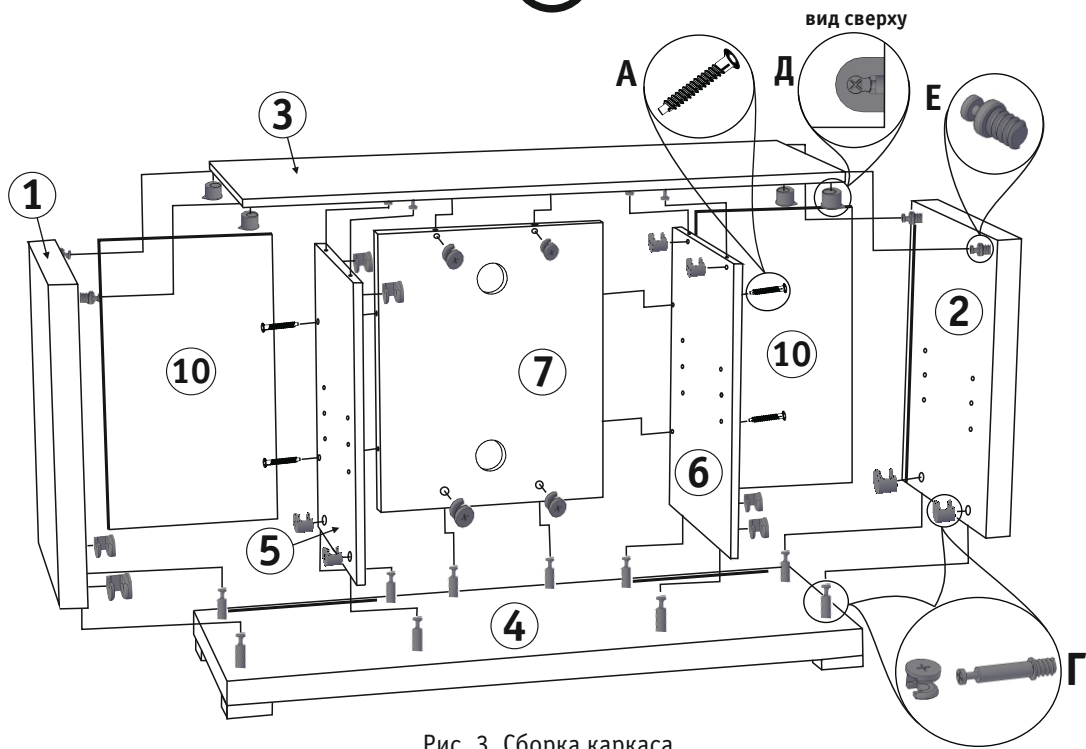


Рис. 3. Сборка каркаса.

Закрепите детали 10 на боковины 5 и 6 при помощи саморезов (О).

4

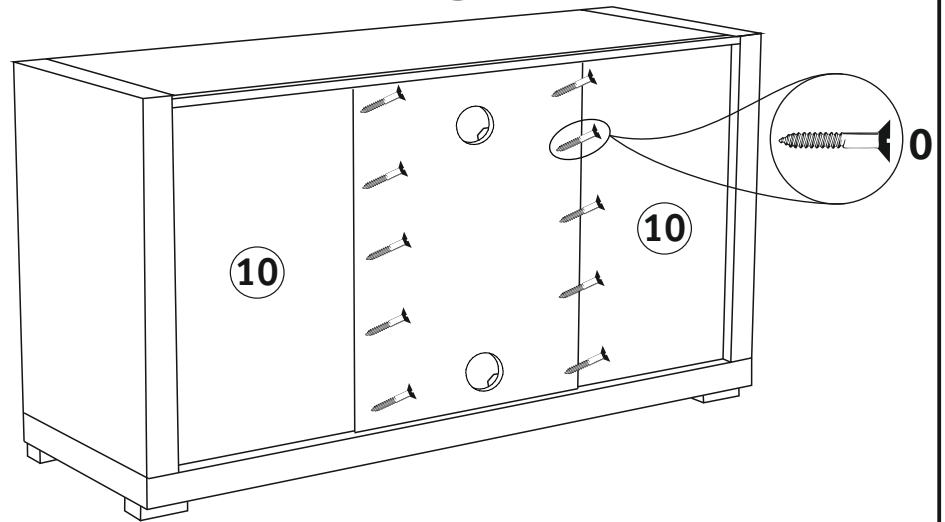


Рис. 4. Установка задних стенок.

Установите фасады 9 на петли вместе с демпфером (схема установки см. рис. 7 и 8). Детали 8 установите на полкодержатели (3). Полку 11 закрепите в полкодержатели для стекла (И), схему установки см. рис. 6.

5

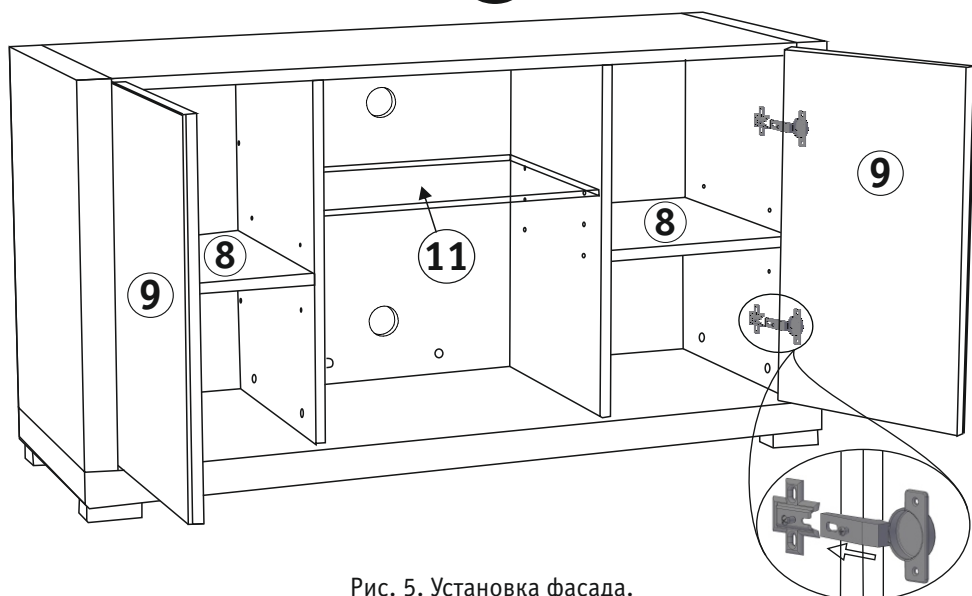
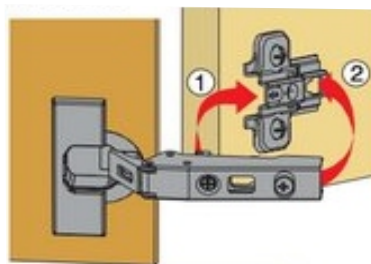
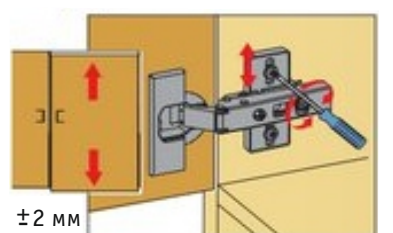


Рис. 5. Установка фасада.

Монтаж



Регулировка высоты



±2 мм
Двери можно точно выверить по высоте с помощью монтажных планок, регулируемых по высоте.

Регулировка глубины



Прямая, бесступенчатая регулировка по глубине с помощью эксцентрикового винта.

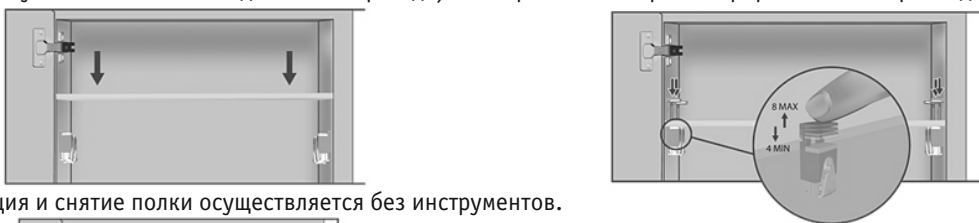
Регулировка наложения



Винт повернуть вправо: наложение уменьшается (-).
Винт повернуть влево: наложение увеличивается (+).

Рис. 7. Регулировка фасадов.

1. Вставьте полку в короб конструкции под наклоном (возможна установка полки без демонтажа фасада). 2. Возможно фиксировать полку толщиной 9 мм при снятии верхней прорезиненной прокладки.



3. Фиксация и снятие полки осуществляется без инструментов.

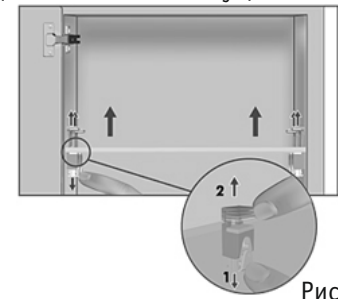
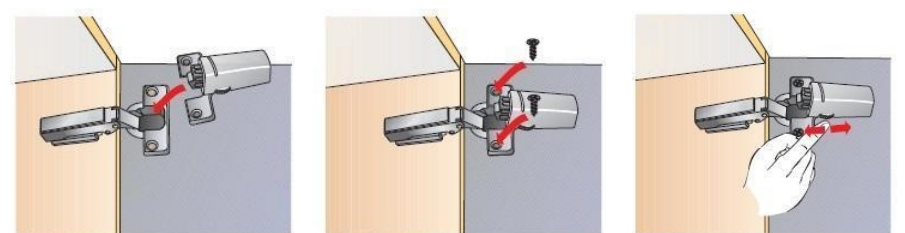


Рис. 6. Установка полкодержателей.



Установите демпфер на петлю и совместите отверстия

Заверните саморезы, закрепив демпфер вместе с петлей в чашке

Отрегулируйте усилие демпфера вращением регулятора

Рис. 8. Установка демпфера в чашку петли.