

Инструкция по сборке



Изабель, мод.3
Шкаф-витрина

Размеры (ВхШхГ) 2100x550x460

Хорошая мебель для хороших людей

Рекомендации по эксплуатации и уходу за мебелью

1. Мебель рекомендуется эксплуатировать в проветриваемом, сухом помещении с температурой воздуха не ниже +10 С и относительной влажности воздуха от 45 до 70%.
2. В мебели, имеющей крепление болтами, винтами, шурупами, при ослаблении соединений необходимо их периодически подтягивать.
3. Поверхность мебели следует протирать влажной тряпкой, с последующей протиркой насухо. Запрещается использовать в качестве чистящих средств растворители, соду и средства, содержащие абразивные материалы.
4. Мебель должна быть защищена от прямого попадания солнечных лучей, не должна размещаться вблизи отопительных приборов.

ГАРАНТИЙНЫЙ ТАЛОН

- Изготовитель гарантирует соответствие мебели требованиям ГОСТ 16371-93 «Мебель. Общие технические условия» при соблюдении условий транспортировки, хранения эксплуатации и рекомендаций по уходу за мебелью и ТР ТС 025/2012 «О безопасности мебельной продукции».
- Претензии по комплектности, качеству и отклонениям, при которых сборка не возможна, должны предъявляться в магазин, где была приобретена мебель.
- Все гарантийные работы производятся только при предъявлении настоящего гарантийного талона.
- Гарантийный срок эксплуатации изделия 24 месяца, деталей с нанесенной фотопечатью 6 месяцев со дня продажи мебели через торговую сеть.

Гарантийное обслуживание не производится:

- По дефектам, появившимся из-за не соблюдения потребителем условий транспортирования, хранения, сборки, эксплуатации и рекомендаций по уходу за мебелью.

СВИДЕТЕЛЬСТВО О ПРИЕМКЕ

Мебель соответствует ГОСТ 16371-93, ТР ТС 025/2012 и признана годной к эксплуатации.

Дата выпуска изделия _____

Дата реализации _____
(печать магазина)

С условиями гарантийного обслуживания ознакомлен _____
(подпись покупателя)



Схема сборки в электронном виде находится на сайте

www.mst-mebel.ru

Срок службы изделия 10 лет

Изготовитель: ИП Стрелкова Т.А.

Адреса изготовления:

МСТ.Ижевск
Россия, Удмуртская Республика
426028, г. Ижевск, ул. Пойма, 105
тел./факс: (3412)901-800, 901-900

МСТ.Москва
м. Водный стадион
Кронштадтский бульвар, д. 14
строение 8, офис 4
тел.: (495) 644-38-76, 644-38-75

МСТ.Нижний Новгород
ул. Шекспира, 10
тел.: (831) 272-51-36
сайт: www.mst-mebel.ru
e-mail: mst@mst-mebel.ru

Спасибо за покупку!

Фурнитура

- | | |
|---|---|
| А. Винт-конфирмат 7x50
 X26 | М. Евровинт 6,3x10,5
 X6 |
| Б. Ключ для конфирмата
 X1 | Н. Газ-лифт
 X1 |
| В. Заглушка конфирмата
 X8 | О. Петля накладная Voуag
 X3 |
| Г. Стяжка эксцентриковая
 X16 | П. Петля накладная Voуard с доводчиком
 X2 |
| Д. Заглушка стяжки эксц.
 X16 | Р. Стеклодержатель для крепления стекла к фасаду круглый
 X16 |
| Е. Стяжка эксцентриковая двойная
 X4 компл. | С. Подпятник
 X4 |
| Ж. Стяжка эксцентриковая пластиковая Ø20
 X6 | Т. Саморез 3x16
 X78 |
| З. Дюбель ввинчиваемый Ду321 (стандарт)
 X6 | У. Саморез 3,5x16
 X26 |
| И. Полкодержатель с присоской
 X12 | Ф. Винт 4x22
 X4 |
| К. Ручка
 X1 | Х. Механизм Push to open
 X1 |
| Л. Направляющая скрытого монтажа с доводчиком 410 мм
 X1 компл. | Ц. Ручка
 X1 |
| | Ч. Саморез 4,2x16 (черный)
 X4 |
| | Ш. Шайба пластиковая
 X2 |

*Предприятие-изготовитель оставляет за собой право на замену материалов, фурнитуры и метизов на аналогичные, не ухудшающие качество изделия.

Перечень деталей

№ дет	Наименование	Размеры мм	К-во шт.
1,2	Боковина	1378x320	2
3	Крыша	550x320	1
4	Дно	516x320	1
5,6	Боковина	268x440	2
7,8	Боковина	402x320	2
9,10	Горизонтальная	550x440	2
11	Задний щит	268x516	1
12,13	Боковина ящика	400x224	2
14	Задняя стенка ящика	474x210	1
15	Ребро	224x516	1

№ дет	Наименование	Размеры мм	К-во шт.
16	Планка	550x100	1
17	Планка	100x516	1
18	Фасад (светлый)	1290x546	1
19	Фасад (темный)	546x298	1
20	Фасад (светлый)	546x298	1
21	Задник	1188x546	1
22	Задник	546x316	1
23	Дно ящика	484x404	1
24	Стекло	1150x406	1
25	Полка	514x303	3

Перед сборкой внимательно ознакомьтесь с данной инструкцией, проверьте комплектность фурнитуры и разбейте её по назначению. Упаковку можно использовать в качестве подстилочного материала при сборке. Работу проводите на ровной жесткой поверхности. Для удобства, сборку лучше производить вдвоем. Для работы понадобится плоская и крестовая отвертка. Саморезы 3x16 используются для крепления ДВП и подпятников. Сборку необходимо начинать с установки фурнитуры и крепежа (петель, полкодержателей, эксцентриковых стяжек и т.д.). Фурнитуру устанавливать в соответствии с кернением. После окончательной сборки на головки конфирматов и эксцентриковых стяжек установите декоративные заглушки.

Допускается как лево-, так и правосторонняя сборка. Будьте внимательны и используйте только те отверстия и кернения, которые задействованы в выбранном Вами варианте сборки.

Шкаф-витрина, мод.3 Изabella

Боковины 12 и 13 соедините с фасадом 19 на эксцентровые стяжки (Г), для этого в глухие отверстия фасада 19 заверните дюбеля (Г), а в боковины 12, 13 вложите эксцентрики (Г) и стяните детали. В пазы деталей 12, 13 и 19 установите дно ящика 23. Деталь 14 соедините с боковинами ящика 12 и 13 винтами-конфирматами (А) при помощи ключа (Б). Ручку (К) закрепите на фасаде 19 при помощи винтов (Ф).

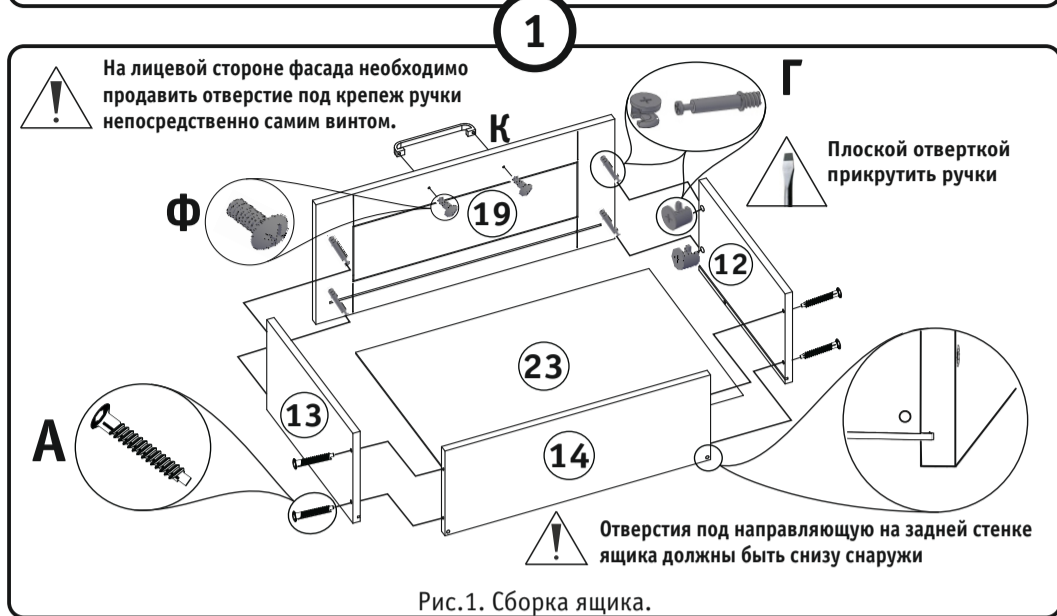


Рис.1. Сборка ящика.

Установите петли с доводчиком (П) и петли без доводчика (О) на фасадах 18 и 20 при помощи саморезов (У), как показано на рисунке. Стекло 24 закрепите стеклодержателем (Р) при помощи самореза (У). Ручку (Ц) установите на фасаде 18 при помощи винтов (Ф), предварительно подложив шайбы (Ш). Фурнитуру для крепления газ-лифта (Н) установите на фасаде 20 с нужной для Вас стороны.

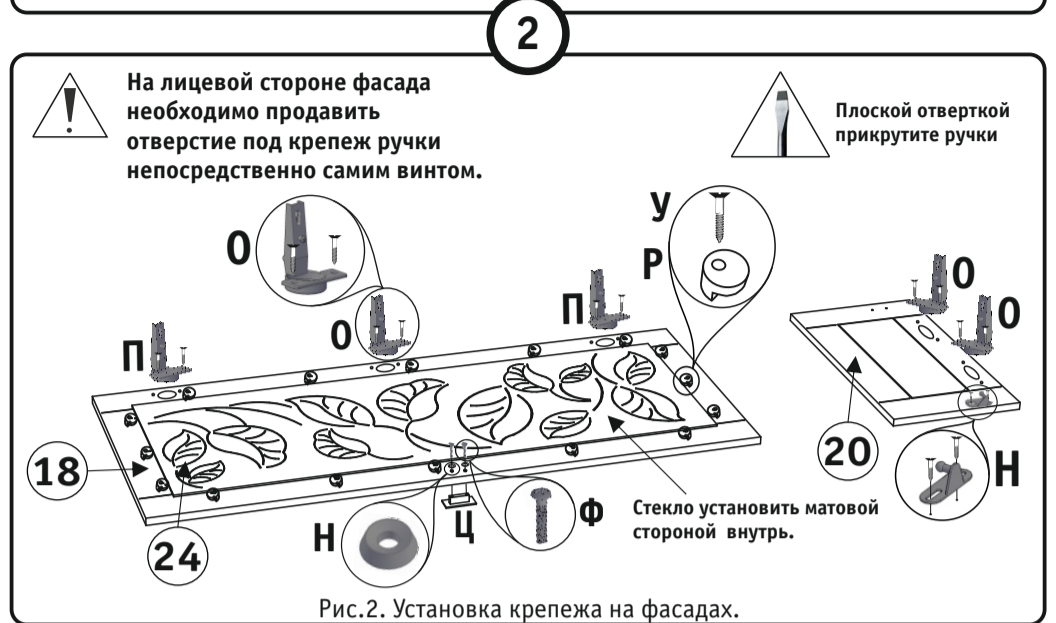


Рис.2. Установка крепежа на фасадах.

На боковину 1 установите площадки петель (О и П) с помощью саморезов (У), а на дно 4 установите площадки петель (О) на саморезы (Ч), как показано на рисунке. На боковины 7 и 8 установите подпятники (С) с помощью саморезов (Т). На боковину 7 или 8 установите фурнитуру для крепления газ-лифта (Н) с помощью саморезов и механизм Push to open (Х), как показано на рисунке 7. Боковины 7 и 8 соедините с дном 4 и планкой 17 на пластиковые эксцентровые стяжки (Ж, З), для этого заверните дюбеля (З) в боковины 7 и 8, а пластиковые эксцентровые стяжки (Ж) вложите в глухие отверстия деталей 4 и 17. Планку 17 соедините с дном 4 на винты-конфирматы (А) при помощи ключа (Б). Деталь 9 соедините с деталями 5, 6 и 11, а боковины 5 и 6 с задним щитом 11 на винты-конфирматы (А). Боковину 5 соедините с боковиной 7, а боковину 6 соедините с боковиной 8 на двойные эксцентровые стяжки (Е), для этого в боковины 5, 6, 7 и 8 вложите эксцентрики, а через деталь 9 вставьте штоки эксцентриков в боковины 5, 6, 7, 8 и стяните детали. На боковины 5 и 6 установите направляющие (Л) при помощи евровинтов (М). Деталь 10 соедините с задним щитом 11 на винты-конфирматы (А), а с боковинами 5 и 6 на винты-конфирматы (А) и на эксцентровые стяжки (Г), для этого на детали 10 заверните дюбеля, а в боковины 5 и 6 вложите эксцентрики и стяните детали. Задник 22 установите на детали 4, 7, 8 и 9 и соедините на саморезы (Т) через каждые 100 мм. Боковины 1, 2 и ребро 15 установите на деталь 10 и соедините при помощи эксцентровых стяжек (Г), а боковины 1 и 2 соедините с ребром 15 на винты-конфирматы (А). Планку 16 соедините с деталями 1, 2 и 3 на эксцентровые стяжки (Г), а боковины 1 и 2 скрепите с крышей 3 на винты-конфирматы (А). Задник 21 установите на детали 1, 2, 3, 15 и соедините на саморезы (Т) через каждые 100 мм. На боковины 1 и 2 установите полкодержатели (И), а на них установите полки 25.

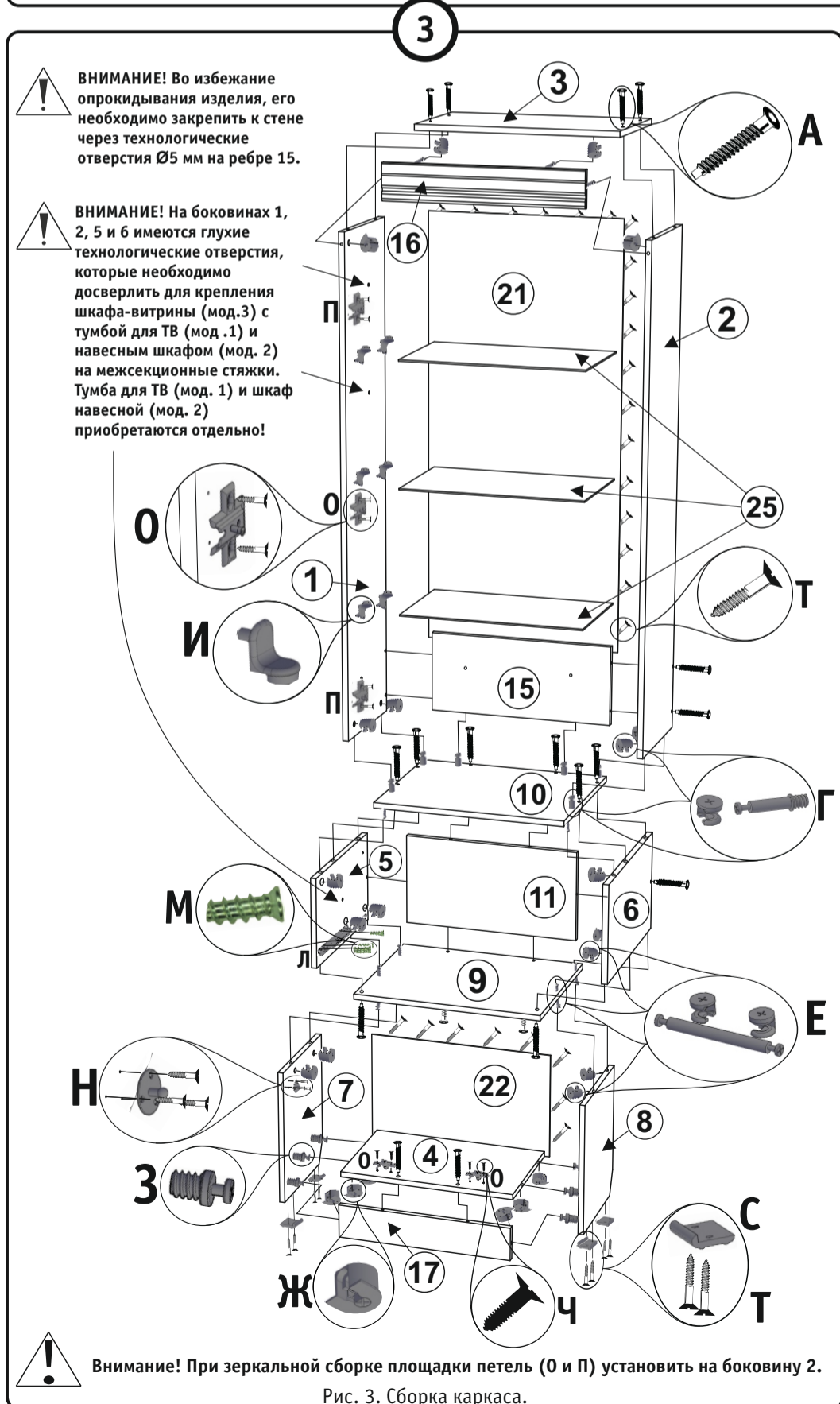


Рис.3. Сборка каркаса.

Совместите и закрепите петли (О, П) на фасадах 18 и 20 с площадками петель (О, П) на деталях 1, 4 и отрегулируйте их (Рис.5). Установите ящик на направляющие (Рис. 6). Установите газлифт (Н).

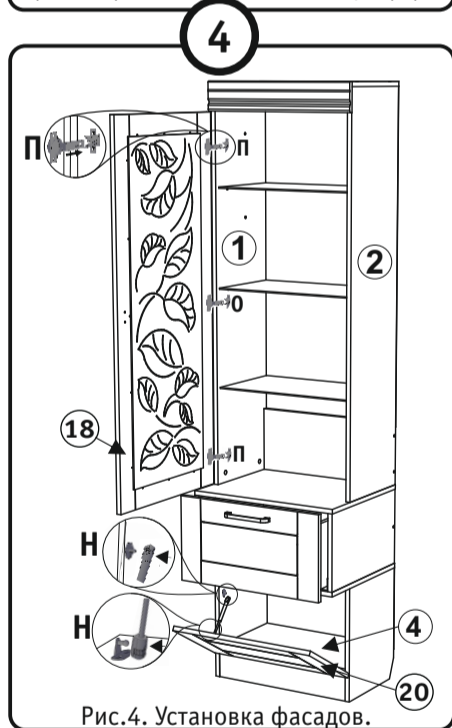


Рис.4. Установка фасадов.

Зеркальная сборка
При зеркальной сборке обратите внимание на правильное расположение фасада с узором.
Зеркальная сборка осуществляется аналогично, за исключением установки фасада. Петли (О, П) на фасаде 18 совместите и закрепите с площадками петель (О, П) на боковине 2 и отрегулируйте их (Рис.5).

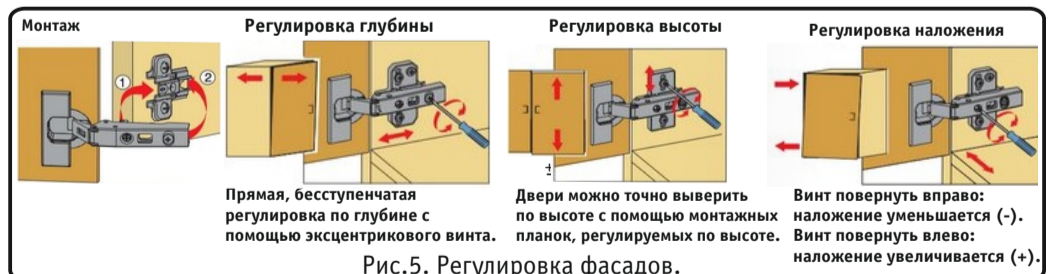
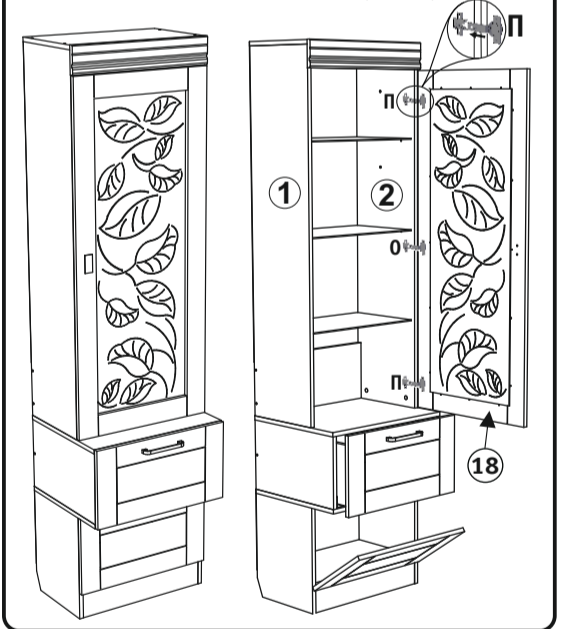


Рис.5. Регулировка фасадов.

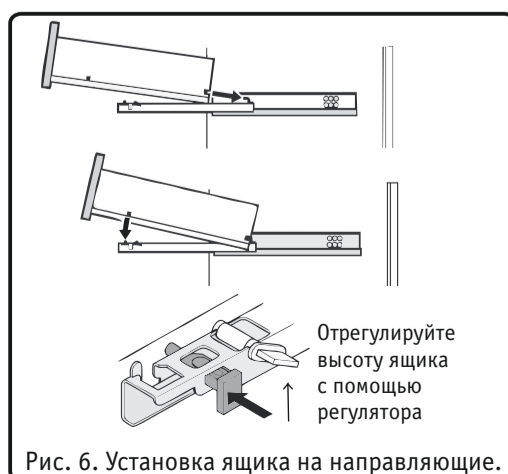


Рис.6. Установка ящика на направляющие.



Рис.7. Установка механизма Push to open.