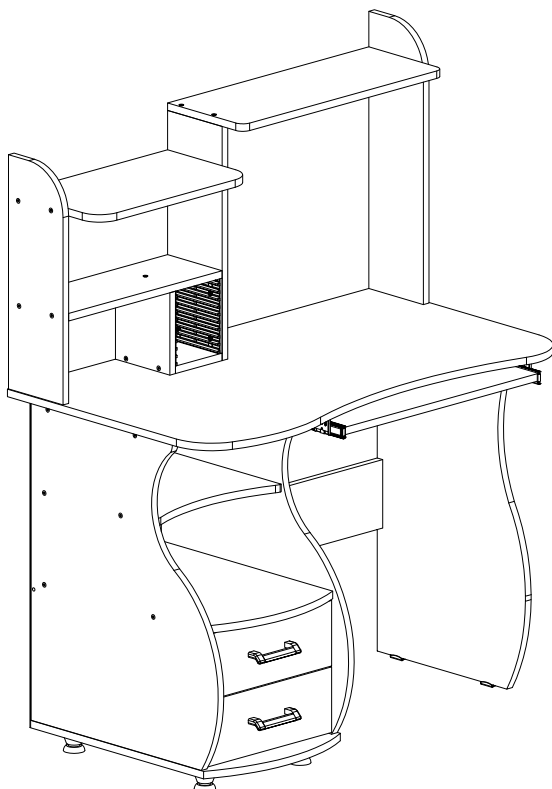


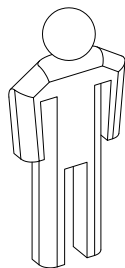
Стол компьютерный СК-06



г. Брянск
2012

Ведомость листовых деталей

№ п/п	Наименование	Размер	Кол-во
1	Столешница	1050x612	1
2	Боковина тумбы	686x550	2
3	Боковина малая	744x435	1
4	Полка тумбы малая	352x356	1
5	Полка тумбы большая	544x356	1
6	Дно тумбы	558x390400	1
7	Царга ящика боковая	400x96	4
8	Царга ящика задняя	298x96	2
9	Фасад ящика	140x354	2
10	Щит жёсткости	146x600	1
11	Полка под клавиатуру	550x294	1
12	Стойка надстройки левая	500x160	1
13	Стойка надстройки правая	592x160	1
14	Стойка надстройки средняя	500x160	1
15	Полка надстройки большая	574x200	1
16	Полка надстройки малая	437x250	1
17	Полка надстройки средняя	438x160	1
18	Стойка надстройки малая	176x160	1
19	Вставка	133x160	1
20	Дно ящика (ДВП)	404x328	2
21	Задняя стенка (ДВП)	700x384	1



Инструмент (в комплект не входит)



Отвёртка плоская

Отвёртка крестовая

Молоток

Сборку изделия производить на ровном полу, застеленном материалом, предотвращающем порчу деталей, и согласно данной инструкции.

Перед сборкой изделия необходимо внимательно ознакомиться с инструкцией, проверить в соответствии с настоящей инструкцией количество деталей и фурнитуры, определить положение деталей в изделии по схеме сборки.

Детали необходимо закреплять прочно, не допуская их качания. При сборке следует избегать неосторожных ударов и излишних усилий.

Настоятельно рекомендуем доверить сборку изделия профессиональным сборщикам мебели.

Сохранность и долговечность мебели зависят от эксплуатации и ухода за ней.

1. Не рекомендуется:

- устанавливать изделия вблизи отопительных приборов;
- содержать изделия в сырых не отапливаемых помещениях;
- ставить на поверхности полок, горизонтальных щитов горячие предметы;
- оставлять без надобности двери открытыми, ящики выдвинутыми.

2. Необходимо:

- лицевые поверхности беречь от механических повреждений, т.к. их ремонт в домашних условиях почти невозможен;
- предохранять изделия от попадания на них кислот, щелочей, различных растворителей; облитое место следует немедленно вытереть сухой мягкой тканью;
- протирать изделия мягкой, сухой тканью; при этом допускается использование только специальных составов для ухода за мебелью.

Внимание!

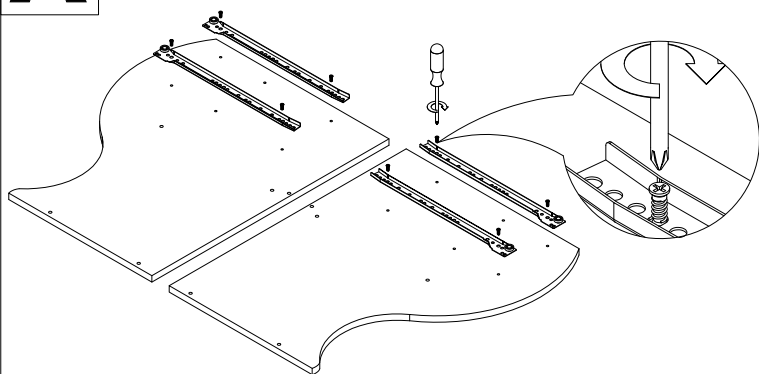
В связи с постоянным совершенствованием и модернизацией продукции предприятие оставляет за собой право вносить изменения в конструкцию без предварительного оповещения.

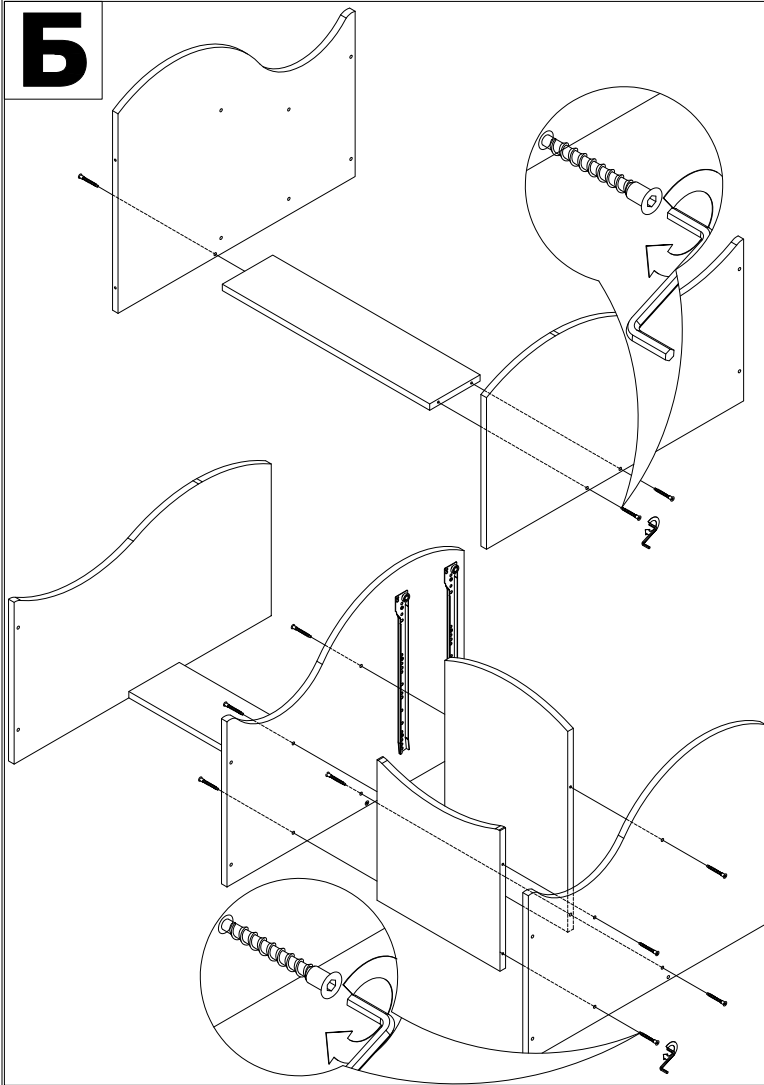
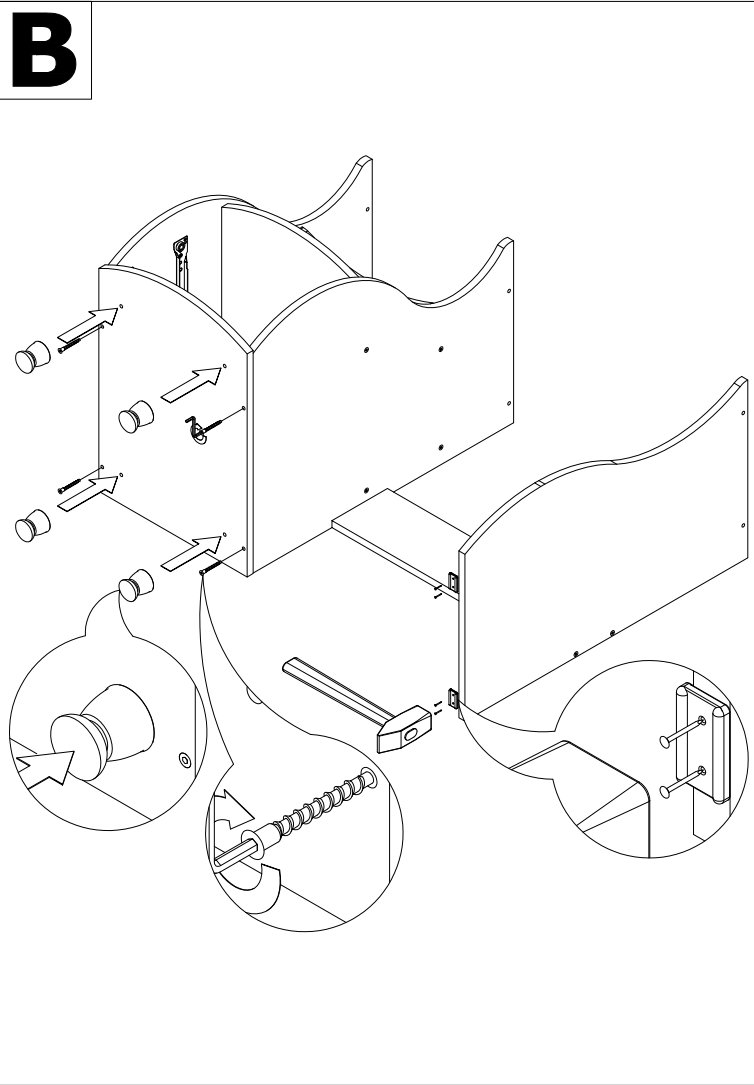
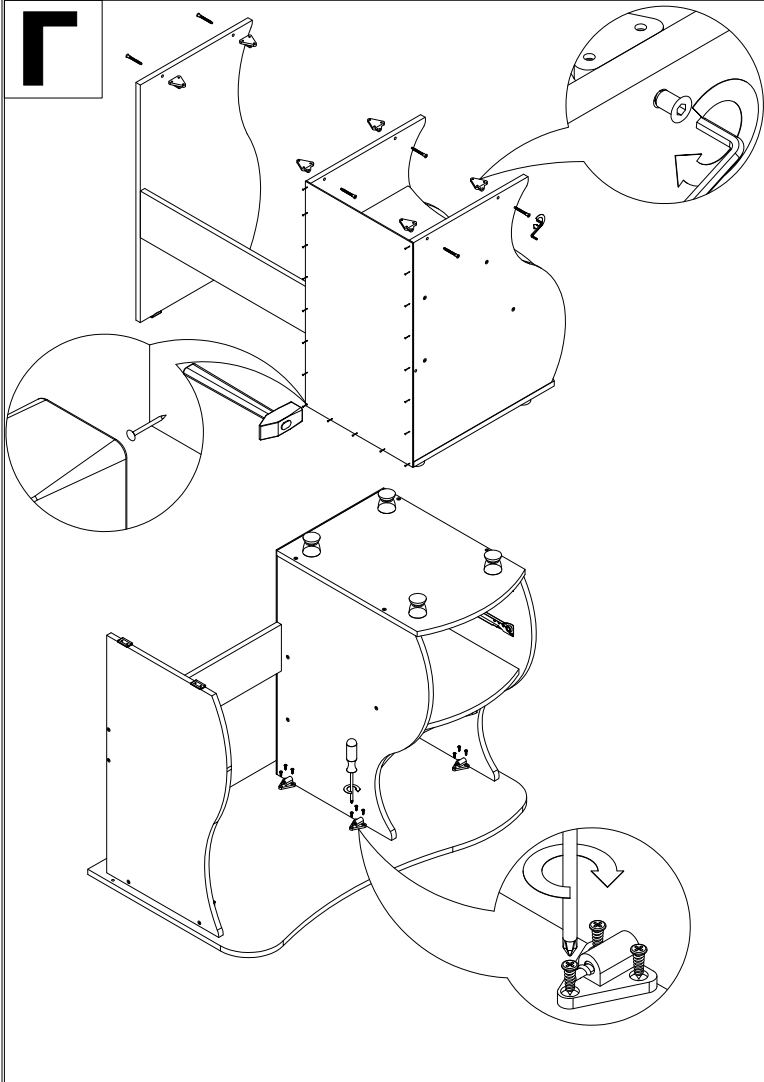
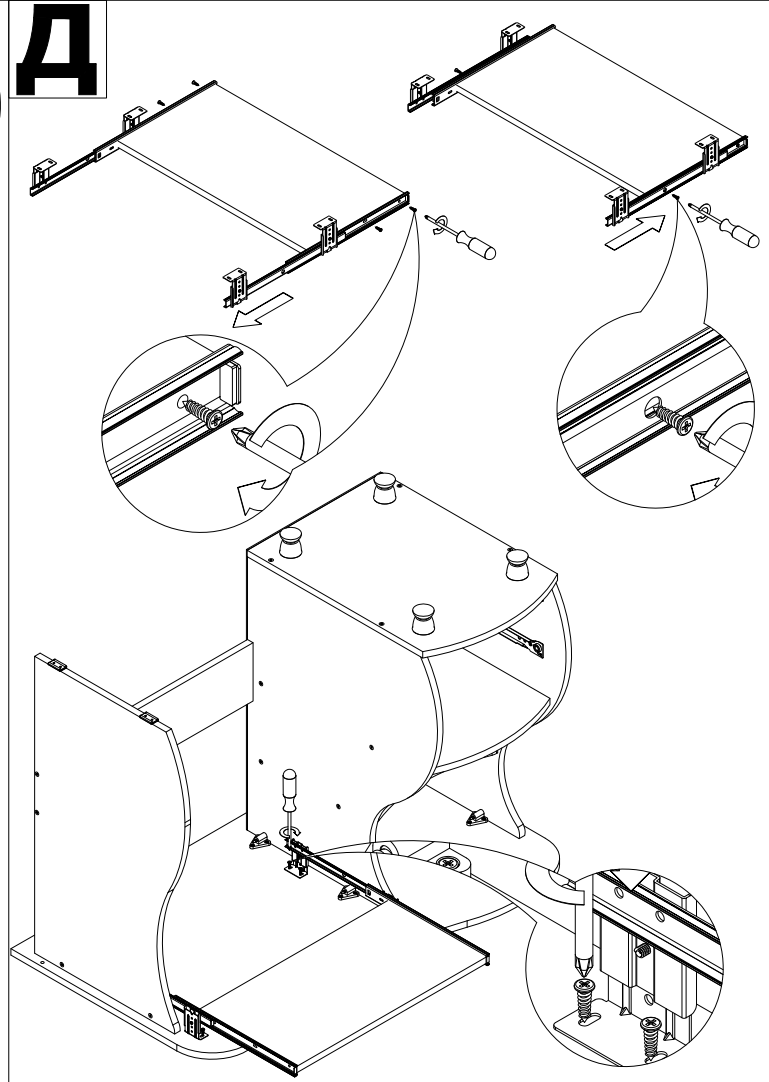
За механические повреждения, возникшие при транспортировке, сборке и хранении предприятие-изготовитель ответственности не несет.

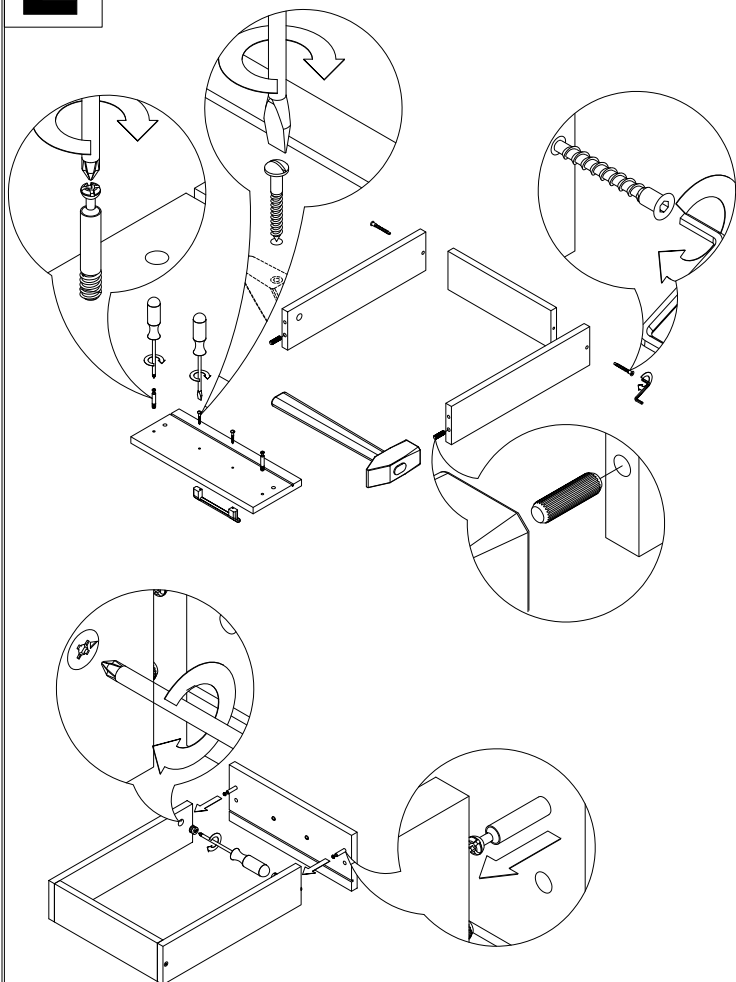
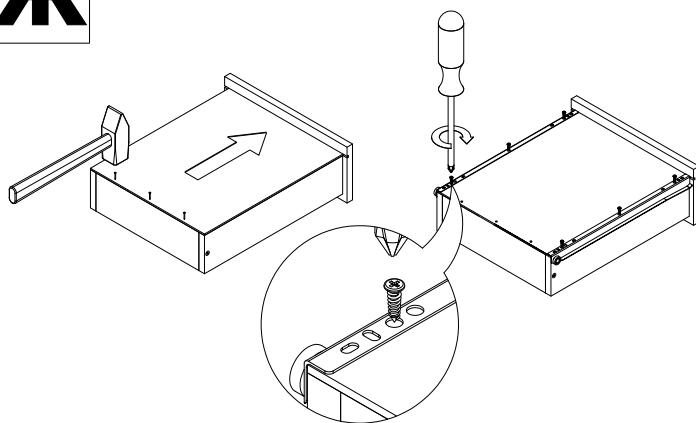
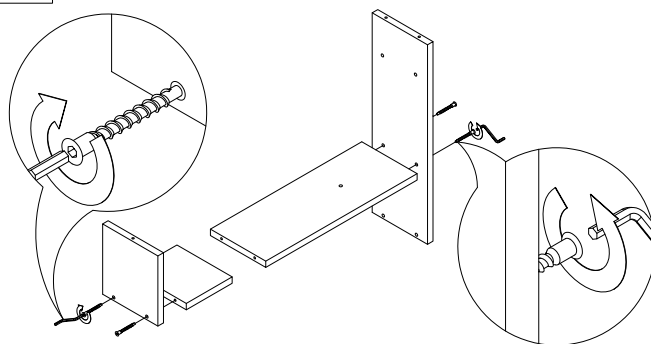
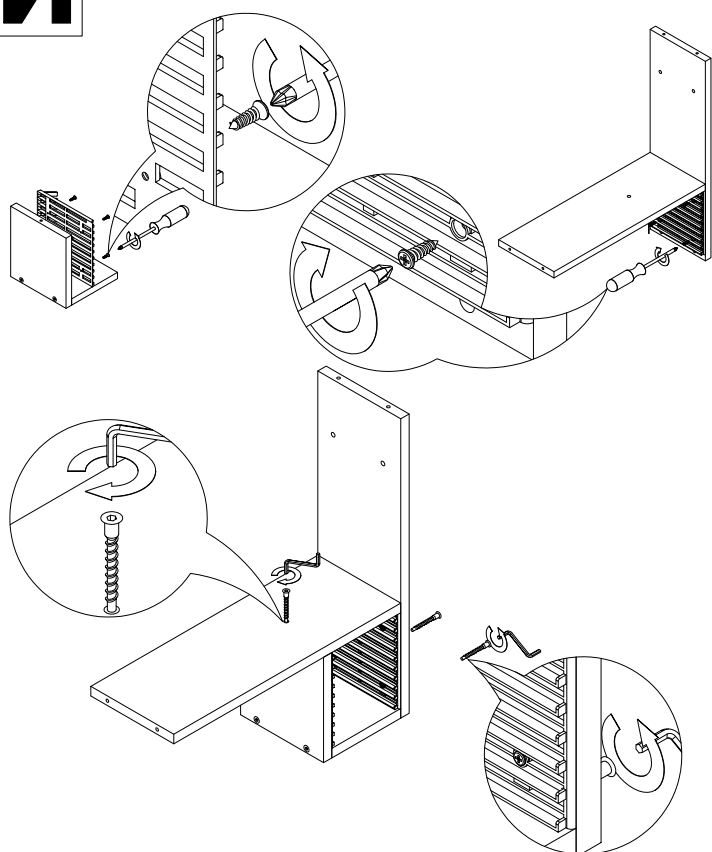
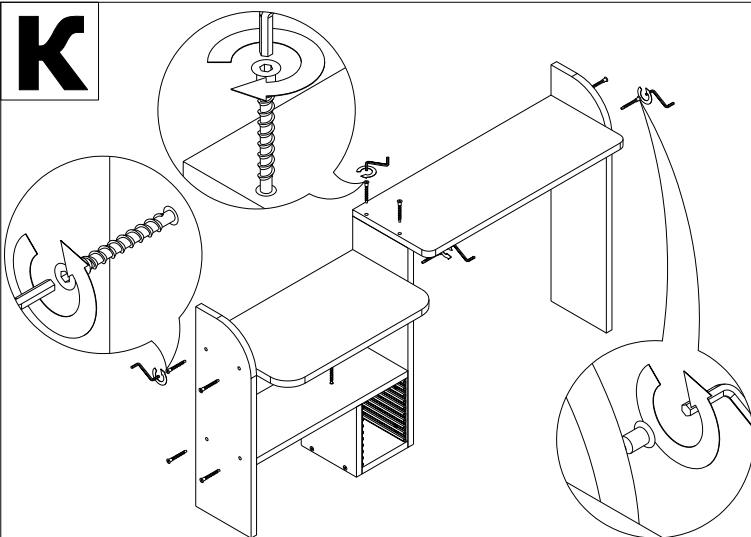
В случае обнаружения производственных дефектов или недостачи элементов следует обращаться по месту приобретения мебели.

Ключ шестигр. 4мм 1шт	Ручка C16 2шт	Конфирмат 44шт	Шуруп 4x30 4шт	Шуруп 4x13 40шт
Заглушка конф. 39шт	Заглушка на эксц. 4 шт	Эксцентрик 4шт	Шток эксцентр. 4шт	Шкант 4шт
Направ. роликовые 2шт	Винт 6.3x13 8шт	Опора накладная 2 шт	Опора регулир. 4шт	Гвоздь 1.2x16 30ш
Направл. для клав. 1шт	Держатель дисков 1шт	Кронштейн-стронг 6шт	Заглушка самокл. 1шт	

A



Б**В****Г****Д**

Е**Ж****З****И****К****Л**